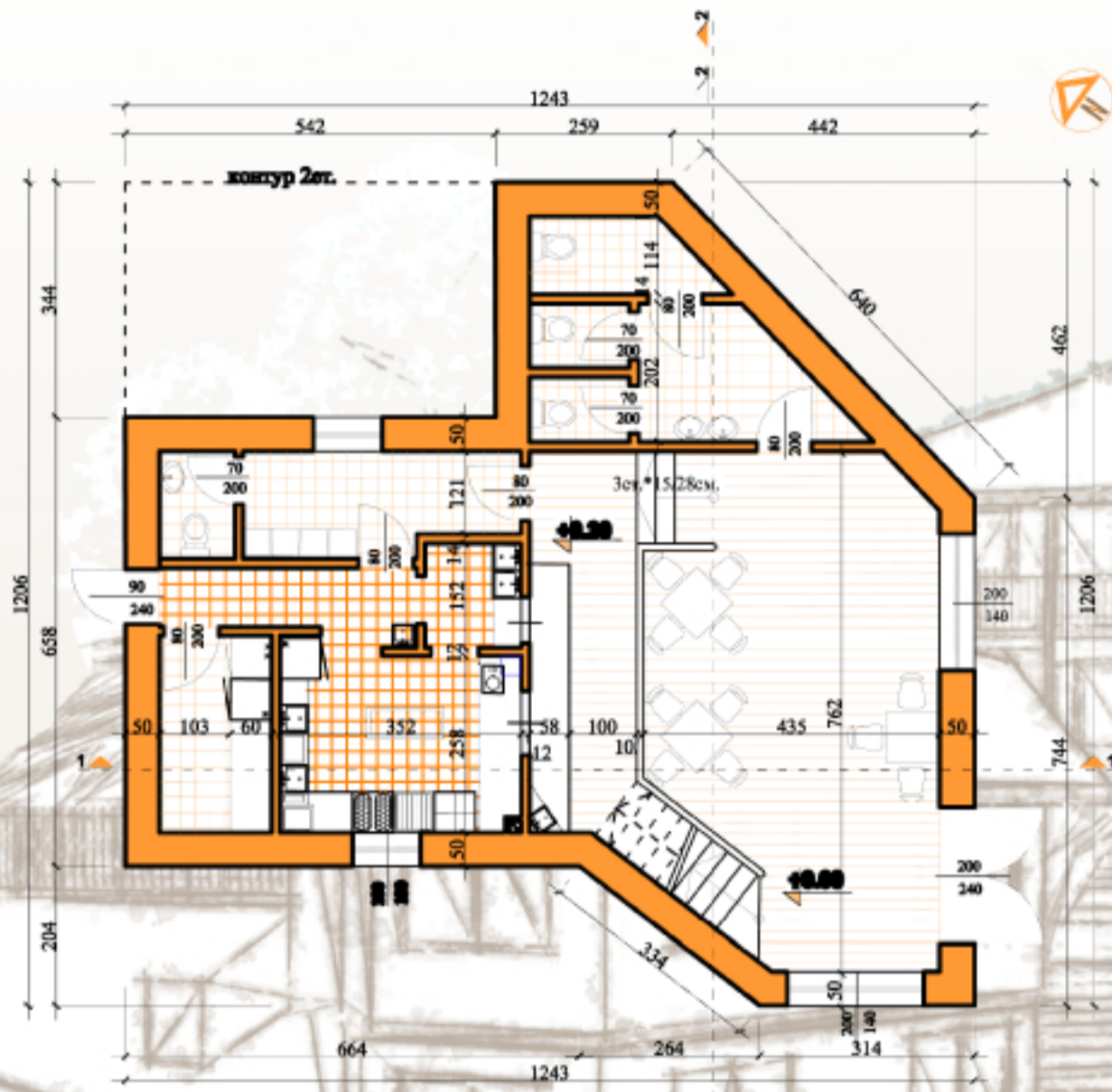
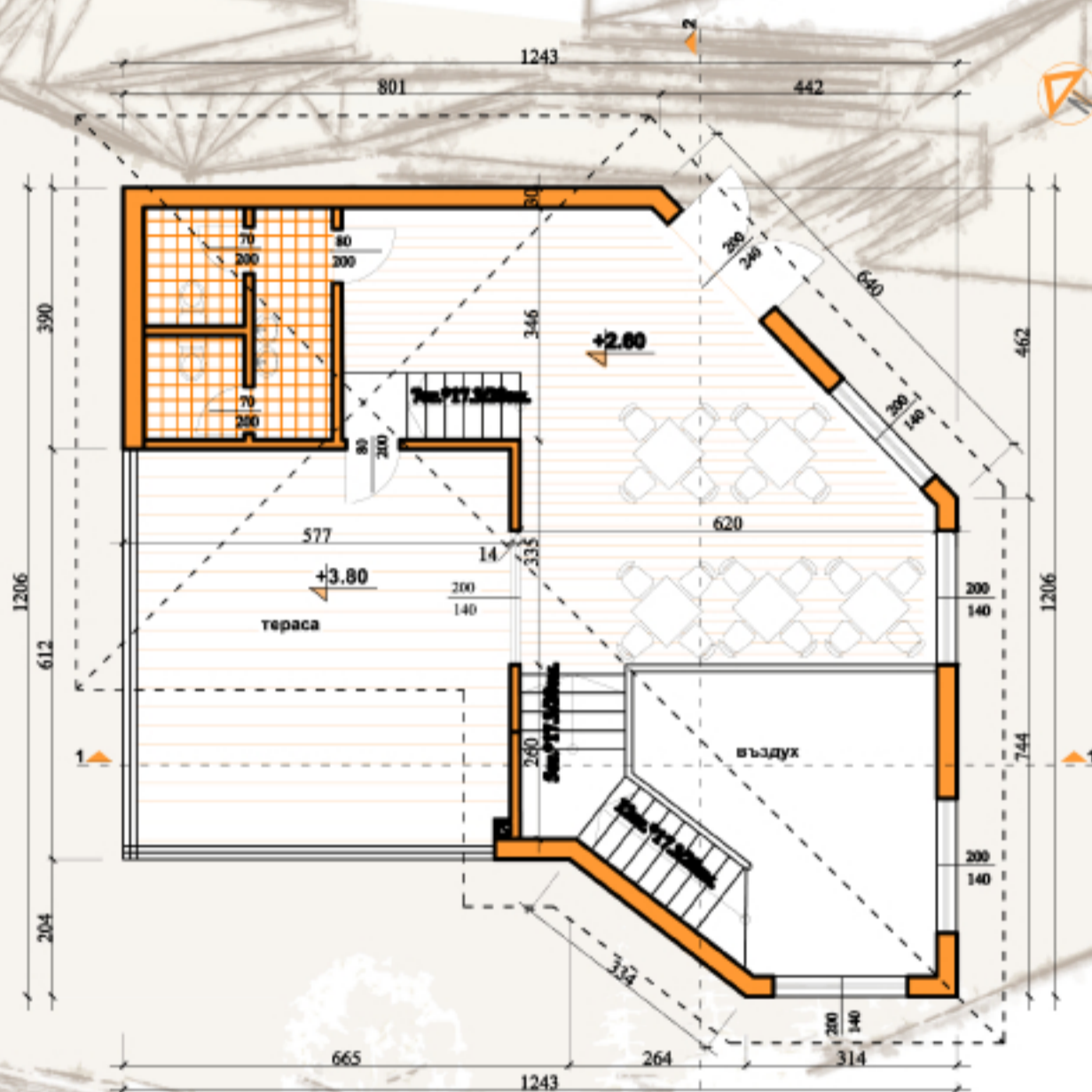


# УЗАНА ПОЛЯНА ФЕСТ

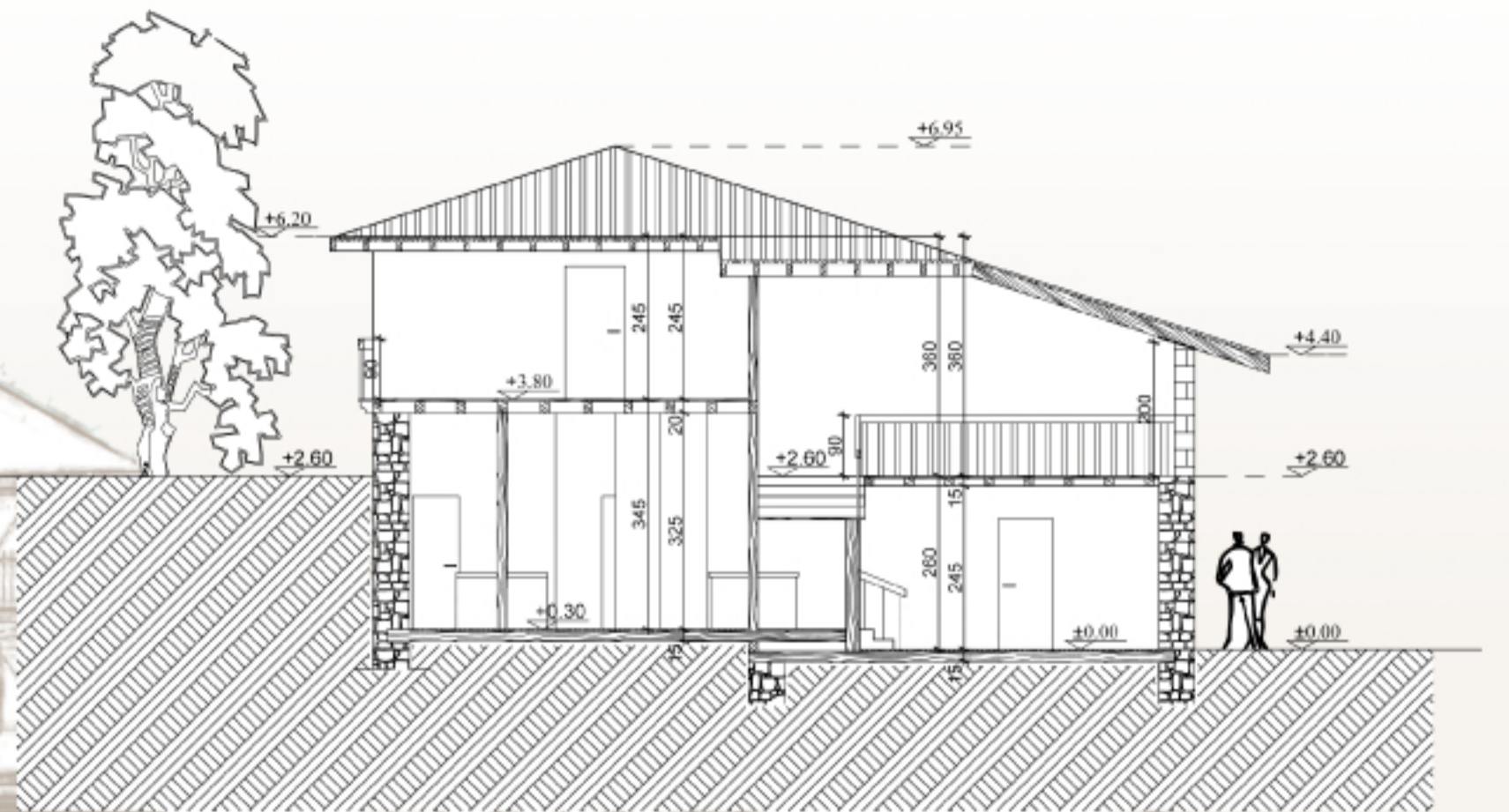
## УСТОЙЧИВ ДЕМОНСТРАТИВЕН ЦЕНТЪР



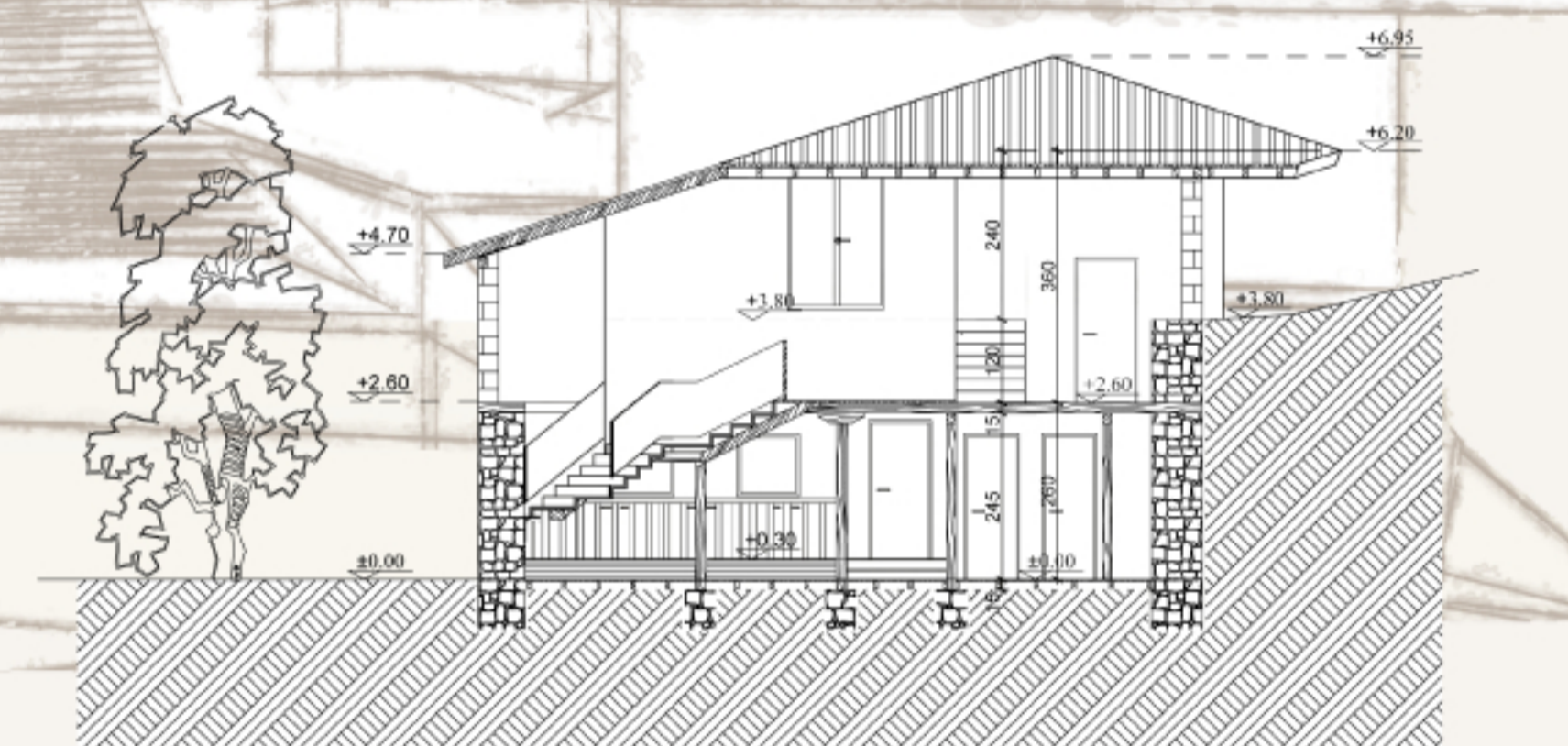
ПЛАН КОТА ±0.00  
М 1:100



ПЛАН КОТА +2.60  
М 1:100



РАЗРЕЗ 1-1  
М 1:100



РАЗРЕЗ 2-2  
М 1:100



до солиден правоъгълник с една или няколко дупки или вдлъбнатини в блоковете, за да се даде възможност за използването на стомана допълнителна конструкция, която повишава устойчивостта на земетресения и природни бедствия. При оптимална работа с ръчна преса на ден могат да се направят 500 КЗБ, което е една доста висока ефективност. Въпреки това хората изпробвали този метод

Компресирани Земни Блокове (КЗБ) се наричат за тухли, направени от пръст, компресирани с ръчно задвижвани или моторизирани хидравлични машини. Предимствата на КЗБ включват: едни и същи размери на сградните компоненти, използването на местни материали и намаляване на разходи и усилия за транспортиране. С течение на времето, иновациите в производството на КЗБ включват прецизиране на формата



твърдят, че целият процес е изключително приятен, а това да издигнеш къща от земята под краката си е неуписуемо изживяване.

